

MUNI
FSS

STUDIJNÍ POBYTY ERASMUS+

Martina Novotná

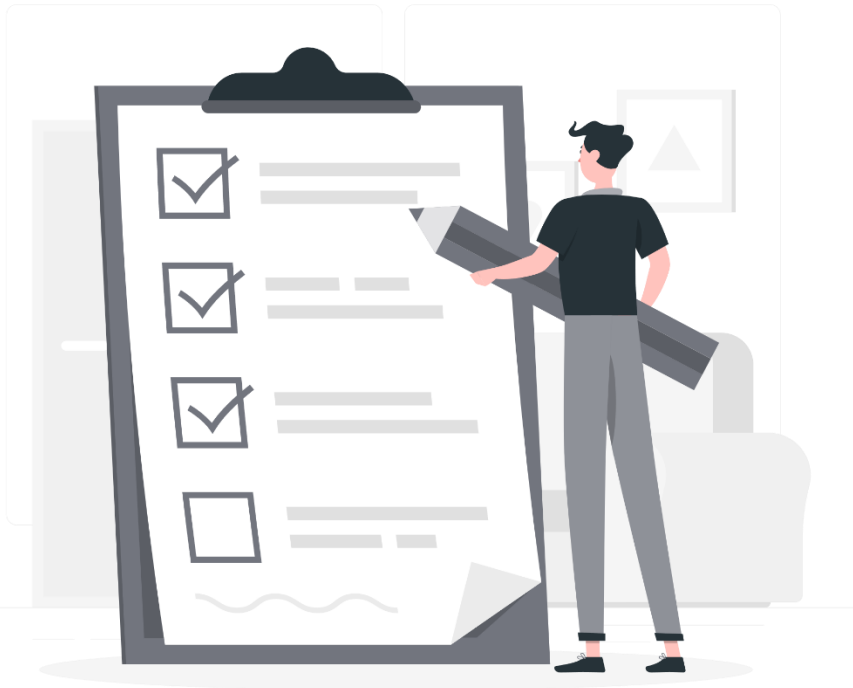
mnovotna@fss.muni.cz

ERASMUS koordinátorka

Katedra mediálních studií a žurnalistiky



STUDIJNÍ POBYTY – VYJÍŽDĚJÍCÍ (SMS)



- Student může vyjet i v **1. ročníku Bc. studia**
- Interinstitucionální smlouva
- Délka: 2–12 měsíců (podmínky programu)
- Min. 20 ECTS za semestr ze zahraničí
- Možnost opakovaných výjezdů

STUDIJNÍ POBYTY – VYJÍŽDĚJÍCÍ

- Stipendium: **€ 540–660** měsíčně (2025/2026)
- Dvousemestrální pobyty – financování pouze jednoho semestru
- **Pouze jeden pobyt v akademickém roce s finanční podporou**
- Možnost podání žádosti o fakultní stipendium ([Program 3A](#))

VÝBĚROVÉ ŘÍZENÍ V ROCE 2025

Kolo	Termín konání	Termín mobility
1. kolo	27.1.–16. 2. 2025	PS a JS 2025/26

PŘIHLÁŠKA K VÝBĚROVÉMU ŘÍZENÍ I.

- Přes systém [ISOIS](#)

Obsah přihlášky

1. Strukturovaný životopis v AJ nebo ČJ (včetně telefonního čísla)
 2. Motivační dopis v jazyce studia. Pokud jim není angličtina, přiložte prosím i verzi v češtině.
 3. Doložení jazykových znalostí, ve kterém bude probíhat výuka na zahraniční univerzitě, přinejmenším na úrovni B1 (např. certifikát, statní zkouška, maturita, absolvování angličtiny na MU).
 4. Doložení jazykových znalostí jazyka země výjezdu (stejným způsobem jako v bodě č. 3).
- **Termín podávání do: 16. 2. 2025 (včetně)**

PŘIHLÁŠKA K VÝBĚROVÉMU ŘÍZENÍ II.

Kritéria hodnocení

1. Motivační dopis
2. Studijní prospěch
3. Znalost cizího jazyka
4. Úroveň studia (přednost mají studující ve vyšších ročnících)
5. Případné zrušení výjezdu v minulosti (penalizace)
6. Skutečnost, zda se jedná o první zkušenost s programem ERASMUS

<https://medzur.fss.muni.cz/pro-studenty/vyjezdy-do-zahranici>

VOLBA ZAHRANIČNÍ UNIVERZITY

Kde najdu seznam univerzit, na které mohu vycestovat?

- Přihláška v ISOIS
- Stránky katedry – [Záložka výjezdy do zahraniční](#) – najdete tam excel tabulku k stažení – dle sloupce M zjistíte počet dostupných míst a dle sloupce P zjistíte obsazenost v předchozím roce + další důležité informace (např. nově sloupce V až Z dostupnost předmětů v anglickém jazyce).
- Interaktivní mapa na stránce [Muni – Do světa.](#)
- Detaily interinstitucionálních smluv [na stránkách CZS.](#)

VOLBA ZAHRANIČNÍ UNIVERZITY

Na co si dat pozor při výběru univerzity?

- Nabídka předmětů v jazyce, který ovládáte, a v programu, který studujete (Bc./Mgr./PhD).
- Speciální jazykové požadavky (jiné než k VŘ)
- Zkušenosti studentů, kteří již na dané univerzitě byli – <https://erasmus-database.naep.cz/modules/erasmus/>
- Volba náhradních univerzit
- **Pozor!** Nově bude zrušení mobility z jiných než závažných důvodů penalizováno.

JAZYKOVÉ POŽADAVKY

1. Pro potřeby VŘ u nás

- Doložit jazykové dovednosti na úrovni B1 + znalost jazyka země zahraničního výjezdu (dobrovolné)
- Certifikát, státní zkouška, maturita, absolvování angličtiny na MU

2. Požadavky zahraničních univerzit

- Mohou se lišit (být náročnější – často certifikát B2) – ověřte si před podáním přihlášky
- V nouzi se zkusíme za vaše jazykové dovednosti zaručit

INFORMAČNÍ A PERSONÁLNÍ ZDROJE

- Seznámení se s pravidly daného programu mobility je zodpovědností studenta
- Webová stránka CZS; dokument Administrace studijního pobytu
- Tabulka partnerských smluv na stránkách MEDZUR

Agenda katederního (oborového) koordinátora

- Výběrové řízení a nominace
- Learning Agreement a jeho konzultace
- Uznávání předmětů po návratu

Agenda koordinátora na CZS

- Vše ostatní

FINANČNÍ PODMÍNKY



- **660 EUR/měsíc – země s vysokými životními náklady:**
 - Belgie, Dánsko, Finsko, Francie, Irsko, Island, Itálie, Lichtenštejnsko, Lucembursko, Německo, Nizozemsko, Norsko, Rakousko, Švédsko, Švýcarsko, Velká Británie
- **600 EUR/měsíc – země se středně vysokými životními náklady:**
 - Estonsko, Kypr, Lotyšsko, Malta, Portugalsko, Řecko, Slovensko, Slovinsko, Španělsko
- **540 EUR/měsíc – země s nižšími životními náklady:**
 - Bulharsko, Chorvatsko, Litva, Maďarsko, Polsko, Rumunsko, Severní Makedonie, Srbsko, Turecko

Více informací [zde](#).

3A Stipendijní program na podporu dlouhodobých zahraničních stáží studentů fakulty – více informace [zde](#).

CO JE TŘEBA UDĚLAT PO OBDRŽENÍ VÝSLEDKŮ VŘ?

1. Potvrdit nominaci (obdržíte email, ISOIS)
2. Podání přihlášky na zahraniční univerzitu (student ve spolupráci s CZS)
3. Akceptace zahraniční univerzitou (zahraniční univerzita, CZS)
4. Povinné testování jazykových dovedností (OLS, CZS)
5. Konzultace a schválení LA (katederní koordinátorka) – doporučená konzultace předem.





ČASTÉ DOTAZY

- Studuji současně dva obory, přes který z nich se mám hlásit na Erasmus?
- Měl bych si v semestru, kdy bude mobilita probíhat zapsat i nějaké předměty u nás?
- Můžu se hlásit na studijní pobyt Erasmus, pokud jsem nyní v posledním semestru bakalářského studia a plánuji se hlásit na magisterské studium?

Děkuji za pozornost!

Dotazy?

V případě dotazů mě
kontaktujte na:
mnovotna@fss.muni.cz.

CREDITS: This presentation template was created by **Slidesgo** and includes icons by **Flaticon** and infographics & images by **Freepik**.

